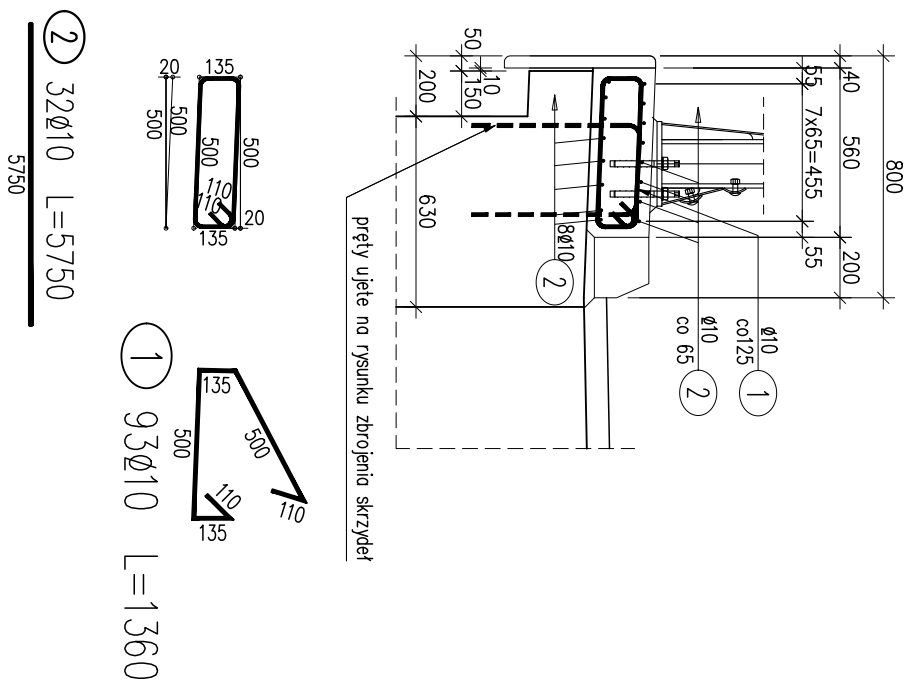
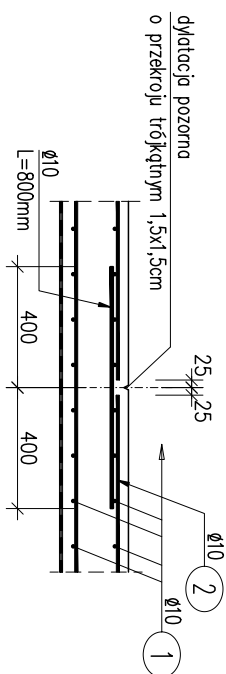


ZBROJENIE GZYMSU – SZEROKOŚĆ 0,8 m

PRZEKRÓJ POPRZECZNY GZYMSU

$$\underline{1:25}$$


DYLATAČJA POZORNA

$$\underline{1:25}$$


dotatkowa stal zbrojeniowa dylatacji:

$$\underline{G = 3,95 \text{ kg}}$$

WYKAZ ZBROJENIA						
Nr pręta	Średnica	Liczba	Długość	Dług. [m]		Uwagi
	[mm]	[szt]	[mm]	AIII	Ø10	
Element: Zbudowana szerokości 800 mm						
1	Ø10	93	1360	126,48		
2	Ø10	32	5750	184		
Długość razem			[m]	310,48		
Masa jednostkowa			[kg/m]	0,617		
Masa razem			[kg]	191,6		
Masa ogólna			[kg]	192		
Wykonanie 1 szt.			1 x 192 = 192 kg			

Beton: (C30/37) $V = 2,4 \text{ m}^3$

Stal zbroj: AIIIIN G = 192 kg

UWAGA:

1. WYMIARY PRĘTÓW ODGIĘTYCH GABARYTOWE
2. OTULINA 30mm.
3. CO 5-6m NA GÓRNEJ POWIERZCHNI ZABUDOWY BĘDĄ WYKONANE DYLATAcje POZORNE O PRZEKROJU TRÓJKĄTNYM 1,5x1,5 cm

JM-Projekt				Jarosław Malinowski 16-300 Augustów ul. Klonowa 5 tel. 783839983	
NAZWA DOKUMENTACJI STADIUM BRANŻA TYTUŁ RYSUNKU	Rozbudowa drogi powiatowej Nr 1198B Olszanka – stacja kolejowa Szczepki wraz z rozbiórką przepustu i budowę mostu w miejscowości Barszczowa Góra.		DATA SKALA		październik 2021
	PROJEKT WYKONAWCZY		MOSTOWA		NR RYSUNKU 06-00
	ZBROJENIE ZABUDOWY B=800mm				
PROJEKTANT BRANŻA MOSTOWA	mgr inż. Krzysztof Kania upr. nr LUB/0124/P00K/07		<i>K. Kania</i>		
SPRAWDZAJĄCY BRANŻA MOSTOWA	mgr inż. Konrad Ślusarczyk upr. nr MAZ/0298/PWOM/11		<i>KS</i>		
WSPÓŁPRACA BRANŻA DROGOWA	mgr inż. Jarosław Malinowski				